

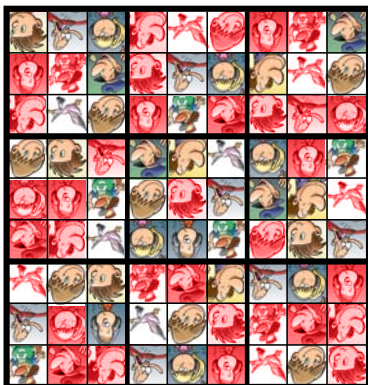
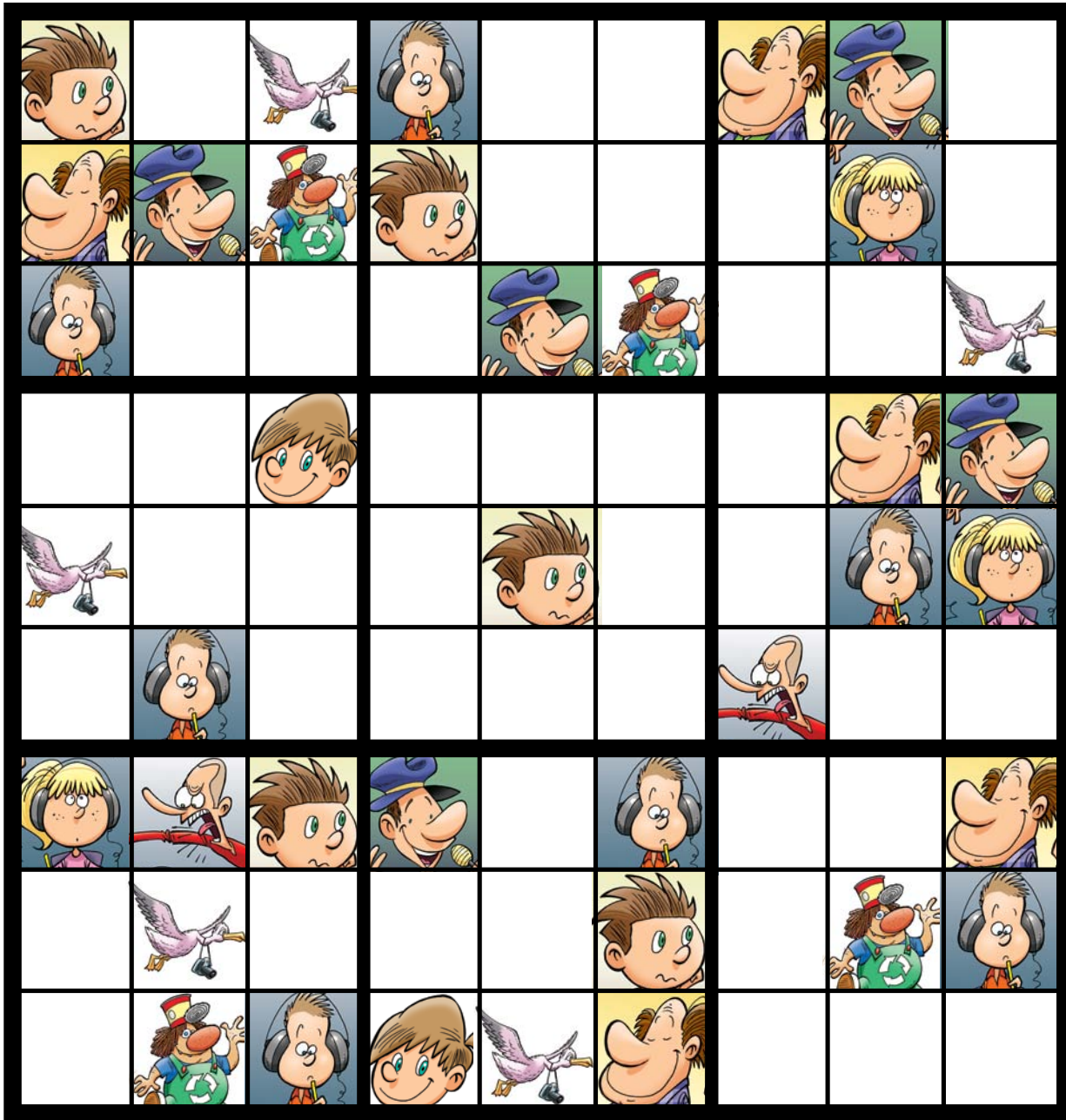
Sudoku



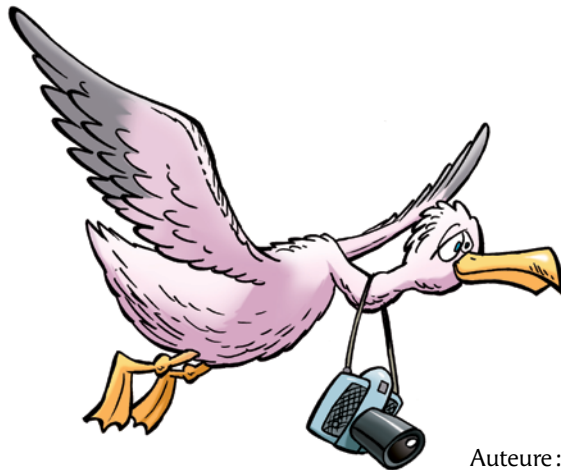
Clément et Julien adorent les sudokus. Pour s'amuser, ils en ont fabriqué un en utilisant les personnages de *Drôle de compétition*. Pour le résoudre, il suffit de remplir les cases vides en respectant la règle suivante. Chaque ligne, colonne et carré ne doit contenir qu'une seule fois le même personnage.

Afin de te faciliter la tâche, Clément et Julien ont préparé la page qui suit. Imprime-la et découpe-la. Cela t'aidera à compléter la grille.

Bon succès !



Solution :



Personnages tirés du roman