

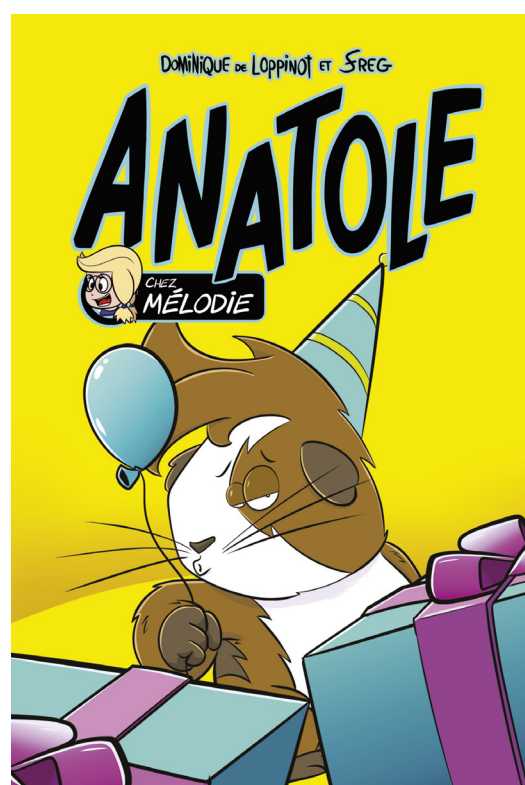


Auteure : DOMINIQUE DE LOPPINOT / Illustrateur : FREG

Ce dossier comprend :

- 15 questions de compréhension de lecture à choix de réponses.
- 15 questions de compréhension de lecture à réponses courtes.
- 2 activités ludiques.
- Le corrigé.

**Merci, chères enseignantes,
chers enseignants !**



978-2-89709-786-8

Salut ! Moi, c'est Anatole. Je suis le cochon d'Inde de Madame Evelyne, la professeure du groupe 202. D'ailleurs, j'habite dans sa classe durant la semaine. Chaque vendredi, elle sort les bâtonnets de bois sur lesquels sont inscrits les noms des élèves et procède à un tirage. L'enfant dont le nom est pigé gagne la permission de m'amener chez lui jusqu'au lundi. Cette fois, je m'en vais chez Mélodie, dont c'est l'anniversaire aujourd'hui. Demain, elle le fête avec ses copains. Evelyne dit que ça tombe bien, mais je n'en suis pas si certain...



COMPRÉHENSION DE LECTURE

(questions à choix de réponses)

1. Qu'y a-t-il de spécial ce vendredi-là ?

- a) C'est l'anniversaire de Mélodie.
- b) C'est l'anniversaire d'Anatole.
- c) C'est l'anniversaire de Madame Evelyne.

2. À quoi Anatole compare-t-il la classe 202 ?

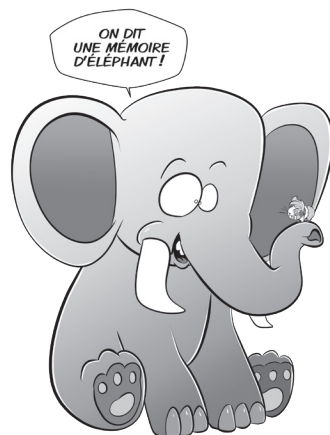
- a) À une garderie.
- b) À un camp militaire.
- c) À un zoo.

3. Quel est le nom de l'enseignante de la classe 202 ?

- a) Bibine.
- b) Evelyne.
- c) Amandine.

4. Vrai ou faux ? Anatole souhaite de tout son cœur que Mélodie gagne le tirage.

- a) Vrai.
- b) Faux.



5. Ce n'est pas une bonne idée que Zéphyr amène Anatole chez lui. Pourquoi ?

- a) Parce que Zéphyr n'aime pas les animaux.
- b) Parce que Zéphyr a un chat qui chasse les cochons d'Inde.
- c) Parce que Zéphyr est allergique aux cochons d'Inde.

6. Pourquoi Zéphyr a-t-il gagné le tirage ?

- a) Parce qu'il a remplacé tous les bâtons par d'autres portant son nom.
- b) Parce qu'il a eu de la chance.
- c) Parce qu'il est le seul élève de la classe à ne pas encore avoir amené Anatole chez lui.

7. Pourquoi Zéphyr a-t-il triché au tirage ?

- a) Parce qu'il avait trop hâte d'amener Anatole chez lui.
- b) Pour faire une blague à ses amis.
- c) Pour laisser sa place à Mélodie.



COMPRÉHENSION DE LECTURE (suite)

(questions à choix de réponses)

8. Quel est le thème de l'anniversaire de Mélodie ?

- a) Anatole.
- b) Les princesses.
- c) Les jeux vidéo.

9. Que fait Mélodie pendant que ses parents dorment encore samedi matin ?

- a) Elle cuisine des crêpes.
- b) Elle s'amuse avec ses jouets.
- c) Elle décore la maison.

10. Qui est Minus ?

- a) Un clown.
- b) Un acrobate.
- c) Un magicien.

11. Pourquoi Anatole veut-il disparaître ?

- a) Parce qu'il est très fatigué.
- b) Parce qu'il n'en peut plus de la fête de Mélodie.
- c) Parce qu'il s'ennuie de Madame Evelyne.

12. La toile de plastique collée au plafond menace de céder. Pourquoi ?

- a) Parce qu'elle est déchirée.
- b) Parce qu'elle a été mal fixée par le papa de Mélodie.
- c) Parce qu'elle est trop mince.

13. Qu'est-ce qui tombe du plafond pendant le spectacle de magie ?

- a) Des confettis.
- b) Des ballons.
- c) Des avions en papier.

14. Qui est Anabelle ?

- a) Une femelle cochon d'Inde.
- b) La meilleure amie de Mélodie.
- c) La mère de Mélodie.

15. À quel endroit Anatole s'endort-il ?

- a) Dans la chambre de Mélodie.
- b) Dans la chaussure du père de Mélodie.
- c) Dans le sac à dos de Zéphyr.





COMPRÉHENSION DE LECTURE

(questions à réponses courtes)

1. Qu'y a-t-il de spécial ce vendredi-là ?

2. À quoi Anatole compare-t-il la classe 202 ?

3. Quel est le nom de l'enseignante de la classe 202 ?

4. Vrai ou faux ? Anatole souhaite de tout son cœur que Mélodie gagne le tirage.

5. Ce n'est pas une bonne idée que Zéphyr amène Anatole chez lui. Pourquoi ?

6. Pourquoi Zéphyr a-t-il gagné le tirage ?

7. Pourquoi Zéphyr a-t-il triché au tirage ?

8. Quel est le thème de l'anniversaire de Mélodie ?





COMPRÉHENSION DE LECTURE (suite)

(questions à réponses courtes)

9. Que fait Mélodie pendant que ses parents dorment encore samedi matin ?

10. Qui est Minus ?

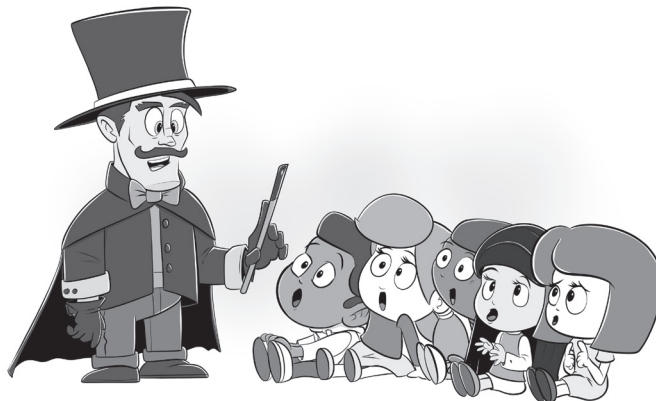
11. Pourquoi Anatole veut-il disparaître ?

12. La toile de plastique collée au plafond menace de céder. Pourquoi ?

13. Qu'est-ce qui tombe du plafond pendant le spectacle de magie ?

14. Qui est Anabelle ?

15. À quel endroit Anatole s'endort-il ?





LE COCHON D'INDE

Encerle les phrases qui sont vraies.

1.
 - a) Le corps du cochon d'Inde est recouvert de plumes.
 - b) Le corps du cochon d'Inde est recouvert d'écailles.
 - c) Le corps du cochon d'Inde est recouvert de laine.
 - d) Le corps du cochon d'Inde est recouvert de poils.
2.
 - a) Le cochon d'Inde se déplace en volant.
 - b) Le cochon d'Inde se déplace en nageant.
 - c) Le cochon d'Inde se déplace en sautant.
 - d) Le cochon d'Inde se déplace en marchant.
3.
 - a) Le cochon d'Inde a deux ailes.
 - b) Le cochon d'Inde a une trompe.
 - c) Le cochon d'Inde a quatre pattes.
 - d) Le cochon d'Inde a des nageoires.
4.
 - a) Le cochon d'Inde miaule.
 - b) Le cochon d'Inde aboie.
 - c) Le cochon d'Inde couine.
 - d) Le cochon d'Inde gazouille.
5.
 - a) Le cochon d'Inde a une longue queue.
 - b) Le cochon d'Inde a une petite queue.
 - c) Le cochon d'Inde n'a pas de queue.

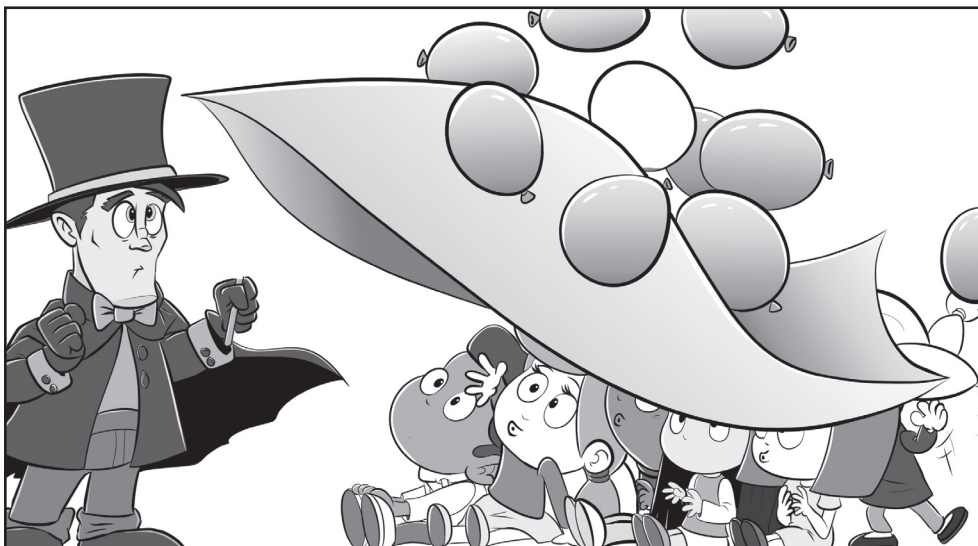
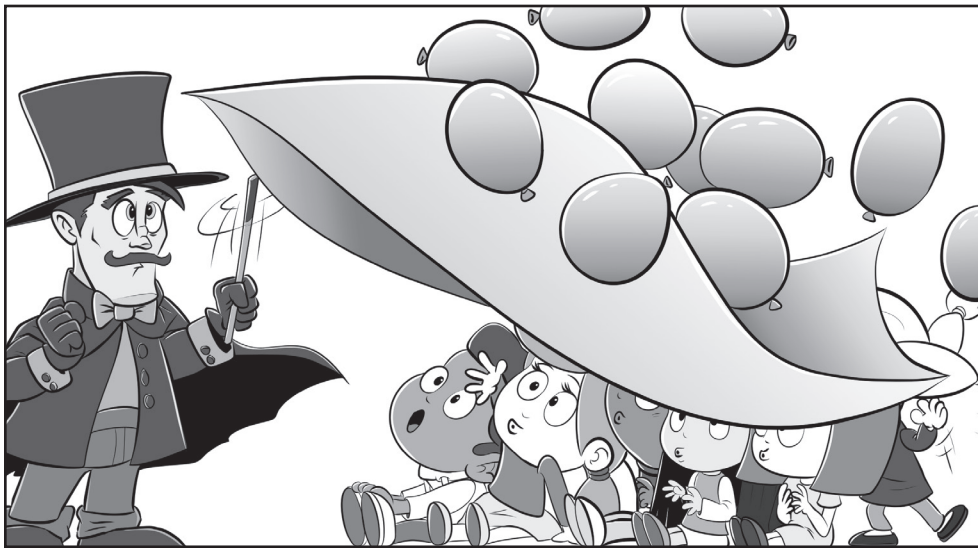




LE JEU DES DIFFÉRENCES

Il y a 7 différences entre les 2 dessins.

Peux-tu les retrouver ?





LE CORRIGÉ

COMPRÉHENSION DE LECTURE (questions à choix de réponses)

- | | | | | |
|------|------|------|-------|-------|
| 1. a | 4. b | 7. c | 10. c | 13. b |
| 2. c | 5. c | 8. a | 11. b | 14. a |
| 3. b | 6. a | 9. c | 12. b | 15. c |

COMPRÉHENSION DE LECTURE (questions à réponses courtes)

- | | |
|---|---|
| 1. C'est l'anniversaire de Mélodie. | 9. Elle décore la maison. |
| 2. À un zoo. | 10. Un magicien. |
| 3. Evelyne. | 11. Parce qu'il n'en peut plus de la fête de Mélodie. |
| 4. Faux. | 12. Parce qu'elle a été mal fixée par le papa de Mélodie. |
| 5. Parce que Zéphyr est allergique aux cochons d'Inde. | 13. Des ballons. |
| 6. Parce qu'il a remplacé tous les bâtons par d'autres portant son nom. | 14. Une femelle cochon d'Inde. |
| 7. Pour laisser sa place à Mélodie. | 15. Dans le sac à dos de Zéphyr. |
| 8. Anatole. | |

LE COCHON D'INDE

1. d
2. d
3. c
4. c
5. b

LE JEU DES DIFFÉRENCES

