

La collection **GECKO** réunit des romans pleins d'action et d'humour adaptés aux jeunes de 8 à 12 ans vivant des défis d'apprentissage de la lecture comme la dyslexie, la dysorthographe ou le trouble développemental du langage (TDL).

UN PROJET APPROUVÉ PAR

La HAUTE VOLTIGE

Accompagnement à l'enfance



Différents critères ont été pris en compte pour l'adaptation en lien avec les DYS/TDL

DANS L'ÉCRITURE:

- Phrases simples et courtes;
- Référents clairs;
- Vocabulaire simple et explication directement dans le texte du vocabulaire plus complexe;
- Trame narrative simple;
- Histoire ancrée dans la réalité des enfants;
- L'usage des figures de style qui seraient mal comprises par cette clientèle est évité.

DANS LA MISE EN PAGE:

- Police de caractère recommandée pour cette clientèle;
- Espacement entre les mots, interlignage et marges adaptés;
- Référent clair en début de page;
- Aucune phrase ne se termine sur la page suivante.

DANS LES ILLUSTRATIONS:

- Illustrations qui appuient le texte.

FICHE
PÉDAGOGIQUE

GRAND GALOP et blague de TROP

Auteure : Émilie Rivard

Illustratrice : Mika

Ce dossier comprend:

- 15 questions de compréhension de lecture à choix de réponses.
- 15 questions de compréhension de lecture à réponses courtes.
- 2 activités ludiques.
- 2 situations d'écriture.
- Le corrigé.

**Merci, chères enseignantes,
chers enseignants !**



978-2-89859-025-2

Le camp Galop est l'endroit rêvé pour rencontrer de nouveaux amis (à deux ou à quatre pattes). C'est toutefois un lieu où l'on se fait aussi quelques ennemis, puisque les mauvais tours sont à l'honneur. Léo et Sofia découvrent que, parfois, ces blagues peuvent aller trop loin...

boomerang
www.boomerangjeunesse.com

Compréhension de lecture

(questions à choix de réponses)

1. Comment décrirais-tu Sofia ?

- a) Sofia adore les jeux vidéo et les sports.
- b) Sofia aime le cinéma et le théâtre.
- c) Sofia est une grandeoureuse des animaux.

2. Comment décrirais-tu Léo ?

- a) Léo est timide et adore la lecture.
- b) Léo adore utiliser sa caméra vidéo pour tourner des films.
- c) Léo est passionné de hockey et de sports extrêmes.

3. Pourquoi Léo est-il un peu nerveux à l'idée d'aller au camp Galop ?

- a) Parce qu'il a peur de s'ennuyer.
- b) Parce qu'il n'aime pas les animaux.
- c) Parce qu'il craint de se perdre en forêt.

4. Comment est Sofia à son arrivée au camp ?

- a) Joyeuse.
- b) Triste.
- c) Apeurée.

5. Qui sont Gazelle et Cactus ?

- a) Les chevaux les plus populaires du camp Galop.
- b) Les propriétaires du camp Galop.
- c) Des moniteurs au camp Galop.

6. Quel premier tour les ados du groupe des acrobates jouent-ils au groupe des cowboys ?

- a) Ils se déguisent en ours pour essayer de leur faire peur.
- b) Ils lancent des ballons d'eau dans les fenêtres de leur dortoir.
- c) Ils chantent pour les réveiller, le lendemain de leur arrivée au camp.

7. Pourquoi Léo aime-t-il autant Boubou, contrairement aux adolescents ?

- a) Parce que c'est le plus joli cheval de tout le camp.
- b) Parce que Boubou est lent, ce qui le rassure, car il n'est pas encore tout à fait à l'aise à dos de cheval.
- c) Parce qu'il est rapide, fort et très grand.

8. Selon Roberto, qu'est-il jadis arrivé à Dédé le bûcheron ?

- a) Il est tombé dans une crevasse qui s'est formée dans la forêt.
- b) Il s'est perdu dans la forêt et personne ne l'a jamais retrouvé.
- c) Il s'est fait attaquer par un ours.



Compréhension de lecture (suite)

(questions à choix de réponses)

9. Que trouvent les enfants pendant une sortie à cheval dans le sentier des hirondelles ?

- a) Une hache plantée dans un arbre.
- b) Un raton laveur blessé.
- c) Un trésor à moitié enfoui dans le sol.

10. Au chapitre 5, pourquoi les chevaux semblent-ils terrorisés ?

- a) Parce que le temps est à l'orage.
- b) Parce que l'écurie est sens dessus dessous.
- c) Parce qu'un animal sauvage a tenté de les attaquer.

11. Que trouve Léo dans la peinture rouge étendue sur le sol de l'écurie ?

- a) Un nid de fourmis.
- b) Des miettes de biscuits.
- c) Des empreintes de pas avec des bonhommes sourire.

12. Les adolescents ont un suspect en lien avec les événements de l'écurie. De quel suspect s'agit-il ?

- a) De la palefrenière.
- b) De Cactus.
- c) De Roberto.

13. Qu'arrive-t-il à Léo et Sofia alors qu'ils font du canot sur le lac ?

- a) Leur canot chavire.
- b) Une énorme truite saute dans la chaloupe.
- c) Il se met à pleuvoir.

14. Finalement, qui est responsable des événements étranges de l'écurie ?

- a) Roberto.
- b) Gazelle.
- c) Les adolescents du groupe des acrobates.

15. Qui gagne un prix le jour de la compétition ?

- a) Tao et Coralie.
- b) Sofia, Léo et Boubou.
- c) Victoire et Jules.



Compréhension de lecture

(questions à réponses courtes)



1. Comment décrirais-tu Sofia ?

2. Comment décrirais-tu Léo ?

3. Pourquoi Léo est-il un peu nerveux à l'idée d'aller au camp Galop ?

4. Comment est Sofia à son arrivée au camp ?

5. Qui sont Gazelle et Cactus ?

6. Quel premier tour les ados du groupe des acrobates jouent-ils au groupe des cowboys ?

7. Pourquoi Léo aime-t-il autant Boubou, contrairement aux adolescents ?

8. Selon Roberto, qu'est-il jadis arrivé à Dédé le bûcheron ?

Compréhension de lecture (suite)

(questions à réponses courtes)



9. Que trouvent les enfants pendant une sortie à cheval dans le sentier des hirondelles ?

10. Au chapitre 5, pourquoi les chevaux semblent-ils terrorisés ?

11. Que trouve Léo dans la peinture rouge étendue sur le sol de l'écurie ?

12. Les adolescents ont un suspect en lien avec les événements de l'écurie. De quel suspect s'agit-il ?

13. Qu'arrive-t-il à Léo et Sofia alors qu'ils font du canot sur le lac ?

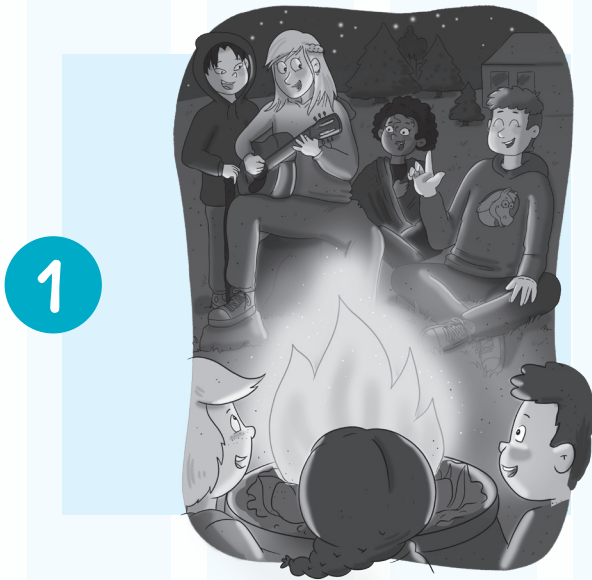
14. Finalement, qui est responsable des événements étranges de l'écurie ?

15. Qui gagne un prix le jour de la compétition ?

Dans l'ordre...

Sauras-tu placer les parties de l'histoire dans le bon ordre ?

Version A



Réponse:

--	--	--	--

Dans l'ordre...

Sauras-tu placer les parties de l'histoire dans le bon ordre ?

Version B

1

Sofia et Léo trouvent
de la peinture rouge
sur le plancher
de l'écurie.

2

Sofia et Léo
arrivent
au camp.

3

Le canot
de Léo et Sofia
chavire.

4

Sofia et Léo
participent
à une compétition.



Réponse:

--	--	--	--

Dans l'ordre...

Sauras-tu placer les parties de l'histoire dans le bon ordre ?

Version C

1

Les adolescents
jouent
un premier tour
au groupe
des cowboys.

2

Les campeurs
passent
la soirée devant
un feu de camp.

3

Léo, Sofia
et les autres
campeurs font
du tir à l'arc.

4

Léo et
Sofia font
la connaissance
de leur
moniteur.

5

Léo et Sofia
trouvent de
la peinture rouge
sur le sol
de l'écurie.

6

Les campeurs
participent
à une compétition.

7

Le groupe
des cowboys fait
une première
randonnée dans
le sentier des
hirondelles.

8

Le groupe
des acrobates
se moque pour
une première fois
de Boubou.



Réponse:

--	--	--	--	--	--	--	--

Vocabulaire

Relie le mot ou l'expression à sa définition.

Version A

1. Une écurie
2. Un manège
3. Une selle
4. Un étrier
5. Des rênes
6. Une bride
7. Une stalle



A. Ce qu'on met sur le dos du cheval pour s'asseoir dessus quand on le monte.

B. De longues lanières attachées à la tête du cheval que le cavalier tient pour le diriger.

C. Un bâtiment où l'on garde et soigne les chevaux.

D. Une sorte de boucle où le cavalier met son pied pour être stable sur le cheval.

E. L'ensemble des lanières qu'on met sur la tête du cheval pour pouvoir le contrôler.

F. Un petit espace individuel dans une écurie où le cheval reste attaché.

G. Un endroit couvert où l'on monte les chevaux.

Vocabulaire

Que signifient les expressions ou mots suivants ?
(questions à choix de réponses)

Version B

1. Une écurie

- a) Une pièce où l'on range les outils de jardin.
- b) Un abri pour les vaches.
- c) Un bâtiment où l'on garde et soigne les chevaux.

2. Un manège

- a) Un endroit couvert où l'on monte les chevaux.
- b) Une petite voiture pour enfants.
- c) Une salle de spectacle pour la musique.

3. Une selle

- a) Un siège qu'on place sur le dos du cheval pour le monter.
- b) Une couverture pour protéger le cheval du froid.
- c) Une corde utilisée pour attacher le cheval à un arbre.

4. Un étrier

- a) Une boucle où le cavalier met son pied pour être stable sur le cheval.
- b) Une corde pour attacher le cheval.
- c) Un morceau de bois qu'on met sous la selle.

5. Des rênes

- a) Des bandes qu'on met sur les pattes du cheval.
- b) Des clochettes que le cheval porte au cou.
- c) De longues lanières que le cavalier tient pour diriger le cheval.

6. Une bride

- a) Une couverture pour tenir le cheval au chaud.
- b) L'ensemble des lanières sur la tête du cheval servant à le contrôler.
- c) Une corde pour attacher le cheval dans le pré.

7. Une stallé

- a) Une boîte pour ranger le matériel de pêche.
- b) Un petit espace individuel où le cheval reste attaché dans l'écurie.
- c) Une sorte de lit pour chien.



Vocabulaire

Que signifient les expressions ou mots suivants ?
(questions à réponses courtes)

Version C

1. Une écurie

2. Un manège

3. Une selle

4. Un étrier

5. Des rênes

6. Une bride

7. Une stalle



Pour en savoir plus sur le cheval

- * Le cheval est un grand mammifère herbivore. Cela signifie qu'il se nourrit principalement d'herbe et de foin.
- * Le cheval a longtemps été utilisé par l'être humain pour se déplacer, travailler dans les champs ou participer à des compétitions sportives.
- * Pour communiquer, le cheval utilise des sons (comme des hennissements), des mouvements de tête ou encore ses oreilles.
- * La robe du cheval (c'est-à-dire son pelage) peut être noire, blanche, alezane, grise ou même tachetée.
- * Le cheval a un excellent sens de l'ouïe et peut entendre des sons que l'humain ne perçoit pas.



Connais-tu d'autres faits à propos du cheval ?

Aimerais-tu avoir un cheval ? Pourquoi ?

Le corrigé

COMPRÉHENSION DE LECTURE (questions à choix de réponses)

- | | | | | | | | |
|------|------|------|------|-------|-------|-------|-------|
| 1. c | 3. a | 5. c | 7. b | 9. a | 11. c | 13. a | 15. b |
| 2. b | 4. a | 6. c | 8. a | 10. b | 12. c | 14. a | |

COMPRÉHENSION DE LECTURE

(questions à réponses courtes)

1. Sofia est une grandeoureuse des animaux.
2. Léo adore utiliser sa caméra vidéo pour tourner des films.
3. Parce qu'il a peur de s'ennuyer.
4. Joyeuse.
5. Des moniteurs au camp Galop.
6. Ils chantent pour les réveiller, le lendemain de leur arrivée au camp.
7. Parce que Boubou est lent, ce qui le rassure, car il n'est pas encore tout à fait à l'aise à dos de cheval.
8. Il est tombé dans une crevasse qui s'est formée dans la forêt.
9. Une hache plantée dans un arbre.
10. Parce que l'écurie est sens dessus dessous.
11. Des empreintes de pas avec des bonhommes sourire.
12. De Roberto.
13. Leur canot chavire.
14. Roberto.
15. Sofia, Léo et Boubou.

DANS L'ORDRE...

VERSION A 3, 1, 4, 2

VERSION B 2, 1, 3, 4

VERSION C 4, 1, 2, 8, 7, 3, 5, 6

VOCABULAIRE

VERSION A 3. A 6. E

1. C 4. D 7. F

2. G 5. B

VERSION B 3. A 6. B

1. C 4. A 7. B

2. A 5. C

VERSION C

1. Un bâtiment où l'on garde et soigne les chevaux.
2. Un endroit couvert où l'on monte les chevaux.
3. Un siège qu'on place sur le dos du cheval pour le monter.
4. Une boucle où le cavalier met son pied pour être stable sur le cheval.
5. De longues lanières que le cavalier tient pour diriger le cheval.
6. L'ensemble des lanières sur la tête du cheval servant à le contrôler.
7. Un petit espace individuel où le cheval reste attaché dans l'écurie.