

Les petits **CASSE-COU** LE SKI

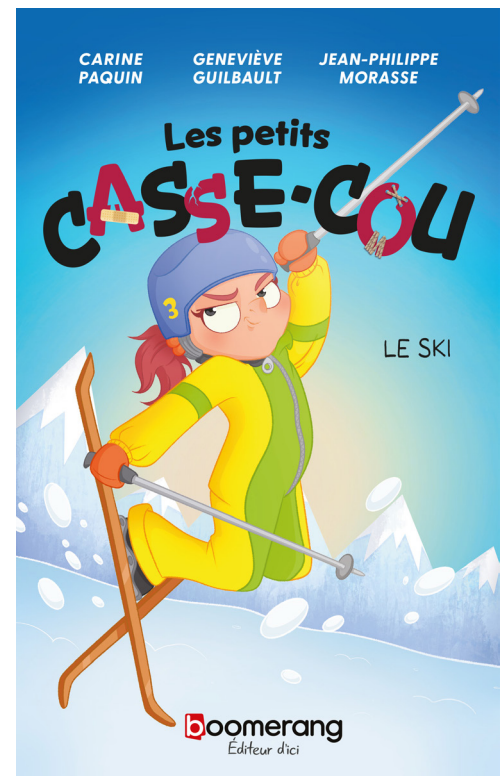
Autrices : CARINE PAQUIN et GENEVIÈVE GUILBAULT/

Illustrateur : JEAN-PHILIPPE MORASSE

Ce dossier comprend :

- 15 questions de compréhension de lecture à choix de réponses.
- 5 activités ludiques et pédagogiques.
- Le corrigé.

**Merci, chères enseignantes,
chers enseignants !**



978-2-89859-035-1

ATTENTION! ATTENTION!

Grande compétition de ski !

Où : À la montagne du parc Sans limites

Quand : Vendredi prochain, à midi

À gagner : Une participation à la parade
du Carnaval de Québec

boomerang

www.boomerangjeunesse.com



COMPRÉHENSION DE LECTURE

(questions à choix de réponses)

1. Combien y a-t-il de clans sur la rue des Plantes-Carnivores ?

- a) Un.
- b) Deux.
- c) Quatre.

2. Comment se nomment ces clans ?

- a) Les Herbes à poux.
- b) Les Crocs féroces.
- c) Les Lions de mer.
- d) Les Tigres affamés.

**3. Complète la phrase.
Les membres des deux clans ne ratent jamais une occasion...**

- a) ... de jouer ensemble dans la cour de récréation.
- b) ... d'organiser des petites fêtes.
- c) ... de se lancer des défis un peu casse-cou.

4. Qui suis-je ? Je suis un renard pas très rusé et maladroit.

- a) Rintintin.
- b) Boudin.
- c) Capucin.

5. Qui suis-je ? Je suis la cervelle d'oiseau la plus intelligente du monde.

- a) Tofu.
- b) Ribambelle.
- c) Maxwell.

6. En quelle saison se déroule cette histoire ?

- a) En été.
- b) En automne.
- c) En hiver.
- d) Au printemps.

7. Que font les membres du clan des Herbes à poux au début de l'histoire ?

- a) Ils visionnent un film au cinéma.
- b) Ils fabriquent un fort de neige.
- c) Ils déjeunent au restaurant.

8. Quel est le grand prix de la grande compétition de ski organisée à la montagne du parc Sans limites ?

- a) Un équipement de ski.
- b) Une participation à la parade du Carnaval de Québec.
- c) Un voyage dans le Sud.

COMPRÉHENSION DE LECTURE (suite)

(questions à choix de réponses)

9. Qu'arrive-t-il à Harry alors qu'il dévale une pente avec Clémentine ?

- a) Il fonce dans un arbre.
- b) Il se fait poursuivre par un écureuil.
- c) Il tombe face à face avec un autre skieur.

10. Beth a confectionné quelque chose pour les membres de son clan. De quoi s'agit-il ?

- a) De bâtons de ski antichute.
- b) D'une tuque fluorescente.
- c) D'un habit de neige chauffant.

11. Comment les membres du clan des Crocs féroces rejoignent-ils le sommet de la montagne ?

- a) En marchant.
- b) En utilisant un télésiège.
- c) En hélicoptère.



12. Quel est le plan des membres du clan des Crocs féroces ?

- a) Fabriquer une rampe qui se brisera au passage des membres du clan des Herbes à poux.
- b) Se déguiser en Yéti pour effrayer les membres du clan adverse.
- c) Faire fondre la neige de la montagne afin que la compétition soit annulée.

13. À quoi sert un canon à neige ?

- a) À mesurer la quantité de neige tombée.
- b) À fabriquer de la neige.
- c) À propulser Jerry dans les airs.

14. Comment est la météo au moment de la compétition ?

- a) Le soleil brille et il fait très chaud.
- b) Il neige beaucoup.
- c) Il vente.

15. Qui gagne la compétition de ski ?

- a) Les Herbes à poux.
- b) Les Crocs féroces.





LE CHAR ALLÉGORIQUE PARFAIT !

Si tu avais la chance de participer à la parade du Carnaval de Québec,
quel char allégorique aimerais-tu utiliser ?

Dessine ton char allégorique de rêve dans l'encadré ci-dessous.



VRAI OU FAUX ?

Indique si les énoncés suivants sont vrais ou faux
en cochant la case appropriée.

	VRAI	FAUX
1. Beth est douée en couture.		
2. Il est important de suivre les flèches sur une pente de ski afin de rester sur la piste.		
3. Beth, Clémentine et Harry espèrent perdre cette compétition.		
4. Beth, Clémentine et Harry compétitionnent avec leur propre équipement de ski.		
5. La montagne du parc Sans limites est très petite.		
6. Jean, Jerry et Salamie apportent beaucoup de matériel à la montagne.		
7. Jean, Jerry et Salamie tendent un piège aux Herbes à poux à la montagne.		
8. Les Crocs féroces utilisent un canon à neige pour recouvrir leur rampe de neige.		
9. Guy Mauve et Mielle Aubeur sont des moniteurs de ski.		





LES SPORTS HIVERNAUX

Les Crocs féroces et les Herbes à poux s'adonnent
à un sport d'hiver dans cette histoire.

Savais-tu qu'il existe de nombreux autres sports d'hiver ?

Associe les sports suivants à leur description.

Le ski de fond

Le hockey sur glace

Le curling

Le patinage artistique

Le ski alpin

La luge

1. On descend une pente avec des skis.

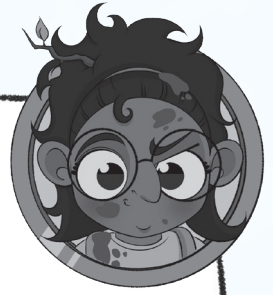
2. On patine sur la glace en exécutant des figures et des sauts gracieux.

3. Deux équipes s'affrontent en frappant une rondelle avec des bâtons pour marquer des buts.

4. On glisse assis sur un petit traîneau, souvent dans une piste glacée.

5. On avance sur la neige à l'aide de skis, mais sur un terrain plat.

6. On pousse une pierre lourde sur la glace pour qu'elle s'arrête le plus près possible d'une cible.

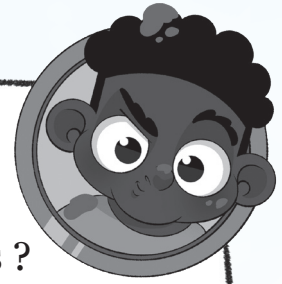


UNE HISTOIRE RÉALISTE OU NON ?

Crois-tu que cette histoire est réaliste ou non ?

Réponds à la question en rédigeant un court paragraphe.

Prends bien soin de justifier ton point de vue.



UN PEU DE VOCABULAIRE!

Que signifient les mots ou expressions suivants ?

Inscris la bonne lettre dans chaque case.

1. Avalanche

☐

2. Bourrasque

☐

3. Char allégorique

☐

4. Compétitionner

☐

5. Fixation

☐

6. Mijoter

☐

7. Percuter

☐

8. Poudreuse

☐

9. Structure

☐

A. Véhicule décoré pour une parade.

B. Sert à attacher les bottes à la planche.

C. Neige légère comme de la poudre.

D. Grande quantité de neige qui dévale une montagne.

E. Préparer un mauvais coup.

F. Vent fort.

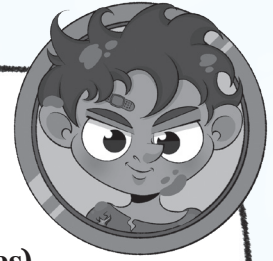
G. Entrer en compétition.

H. Frapper.

I. Construction.



LE CORRIGÉ



COMPRÉHENSION DE LECTURE (questions à choix de réponses)

- | | | | | |
|-----------|------|------|-------|-------|
| 1. b | 4. b | 7. b | 10. c | 13. b |
| 2. a et b | 5. a | 8. b | 11. b | 14. c |
| 3. c | 6. c | 9. a | 12. a | 15. a |

VRAI OU FAUX ?

1. Vrai
2. Vrai
3. Faux
4. Faux
5. Faux
6. Vrai
7. Vrai
8. Vrai
9. Faux

UN PEU DE VOCABULAIRE !

1. D
2. F
3. A
4. G
5. B
6. E
7. H
8. C
9. I

LES SPORTS HIVERNAUX

1. Le ski alpin
2. Le patinage artistique
3. Le hockey sur glace
4. La luge
5. Le ski de fond
6. Le curling

